

RESULTADOS DEL SEGUIMIENTO DE LAS TITULACIONES DE GRADO

Escuela Universitaria de Ingeniería
Vitoria-Gasteiz
CURSO 2011/12

En este informe se muestran –sin hacer ningún tipo de valoración- los resultados obtenidos en los indicadores utilizados para el seguimiento de las titulaciones durante los dos primeros curso de implantación de los nuevos grados. Dicha información, según el Sistema Internos de Garantía de la Calidad, debe ser pública, por ello también se incluye en la intranet del centro.

Los indicadores utilizados son los unificados del Sistema Integrado de Información Universitaria (SIIU) del Ministerio de Educación y la agencia vasca de calidad universitaria UNIBASQ. Dichos indicadores se encuentran recogidos en la base de datos ARTUS de la UPV/EHU y son los oficialmente aceptados.

Por otro lado, se muestran otros indicadores propios del Centro y que constituyen un interesante histórico. Aunque no son de obligado cumplimiento se incluyen porque son parte esencial de la Misión y Visión del Centro.

Vitoria-Gasteiz, 11 marzo 2013

El Equipo de Dirección de la Escuela.

Contenido

0.- INDICADORES DE SEGUIMIENTO UNIFICADOS	3
1.- OFERTA Y DEMANDA DE PLAZAS	5
Nº plazas ofertadas y Nº de matriculados primera opción	
Nº de matriculados nuevo ingreso, euskera/castellano	
Ocupación de la titulación, %	
Preferencia de la titulación, tanto por 1	
Adecuación de la titulación, %	
2.- RESULTADOS DE APRENDIZAJE	8
Tasa de rendimiento global, %	
Tasa de rendimiento primer curso, %	
Tasa de éxito global, %	
Tasa de éxito primer curso, %	
Tasa de evaluación global, %	
Tasa de evaluación primer curso, %	
3.- OTROS INDICADORES PROPIOS DEL CENTRO	11
Nº de convenios con empresa [por titulación]	
Nº de convenios con empresas [global E.U.I.]	
Nº PFC realizados en empresa [por titulación]	
Nº PFC realizados en empresa [global E.U.I.]	
Alumnado de la EUI que ha realizado intercambio académico, %	
Convenios con universidades, nº	
Nº de plazas intercambio ofertadas	

0.- INDICADORES DE SEGUIMIENTO UNIFICADOS

	Nº	Indicador
1.- OFERTA Y DEMANDA DE PLAZAS	1	Plazas ofertadas
	2	Matrícula de nuevo ingreso por preinscripción
		Vía de acceso a los estudios PAU
		Vía de acceso a los estudios FP
		Vía de acceso a los estudios > 25 años
	3	Matrícula de nuevo ingreso por preinscripción en su primera opción
	4	Matrícula de nuevo ingreso en primer curso
		Número de estudiantes de nuevo ingreso matriculados (cas)
		Número de estudiantes de nuevo ingreso matriculados (eus)
	5	Admitidos de nuevo ingreso por preinscripción
	6	Preinscritos en primera opción
	7	Preinscritos en segunda y sucesivas opciones
	8	Nota mínima de admisión
		Nota mínima de acceso por PAU
		Nota mínima de acceso por FP
		Nota mínima de acceso por Mayores de >25
	9	Ocupación de la titulación
	10	Preferencia de la titulación.
	11	Adecuación de la titulación.

	Nº	Indicador
2.- RESULTADOS DE APRENDIZAJE	12	Tasa de Rendimiento (CURSA)
		Tasa de Rendimiento curso 1º
		Tasa de Rendimiento curso 2º
		Tasa de Rendimiento curso 3º
		Tasa de Rendimiento curso 4º
	13	Tasa de Éxito
		Tasa de Éxito curso 1º
		Tasa de Éxito curso 2º
		Tasa de Éxito curso 3º
		Tasa de Éxito curso 4º
	14	Tasa de Evaluación
		Tasa de Evaluación curso 1º
		Tasa de Evaluación curso 2º
		Tasa de Evaluación curso 3º
		Tasa de Evaluación curso 4º
	15	Tasa de Abandono (CURSA)
		Tasa de Abandono (CURSA)
		Tasa de Abandono (CURSA)
	16	Tasa de Abandono del Estudio (RD 1393)
	17	Tasa de Graduación
	18	Tasa de eficiencia

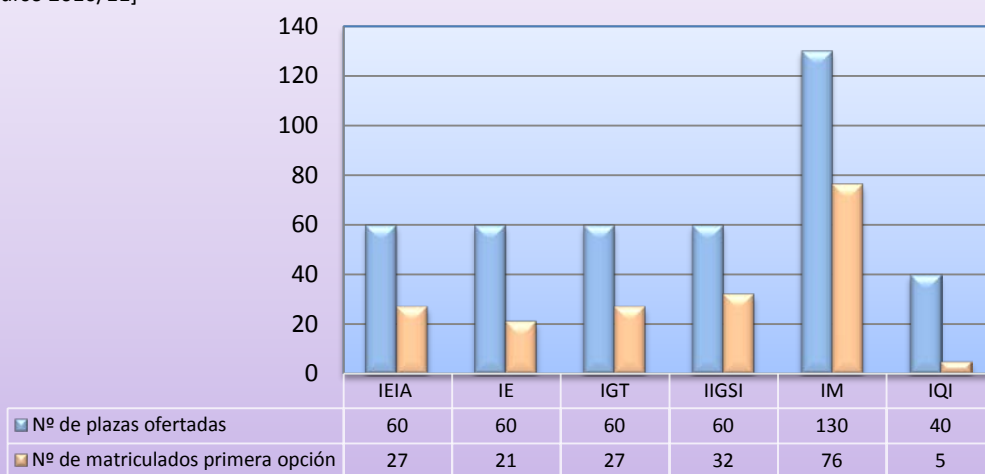
	Nº	Indicador
3.- RESULTADOS DE MOVILIDAD	19	Movilidad estudiantes enviados SICUE-SENECA
	20	Movilidad estudiantes enviados ERASMUS
	21	Movilidad estudiantes enviados OTROS PROGRAMAS
	22	Movilidad estudiantes recibidos SICUE-SENECA
	23	Movilidad estudiantes recibidos ERASMUS
	24	Movilidad estudiantes recibidos OTROS PROGRAMAS

	Nº	Indicador
4.- INSERCIÓN LABORAL	25	Tasa de Empleo
	26	Tasa de Empleo Mujeres
	27	Tasa de Empleo Hombres
	28	Tasa de Paro
	29	Tasa de Paro Mujeres
	30	Tasa de Paro Hombres
	31	% de Empleo encajado Mujeres
	32	% de Empleo encajado Hombres

1.- OFERTA Y DEMANDA DE PLAZAS

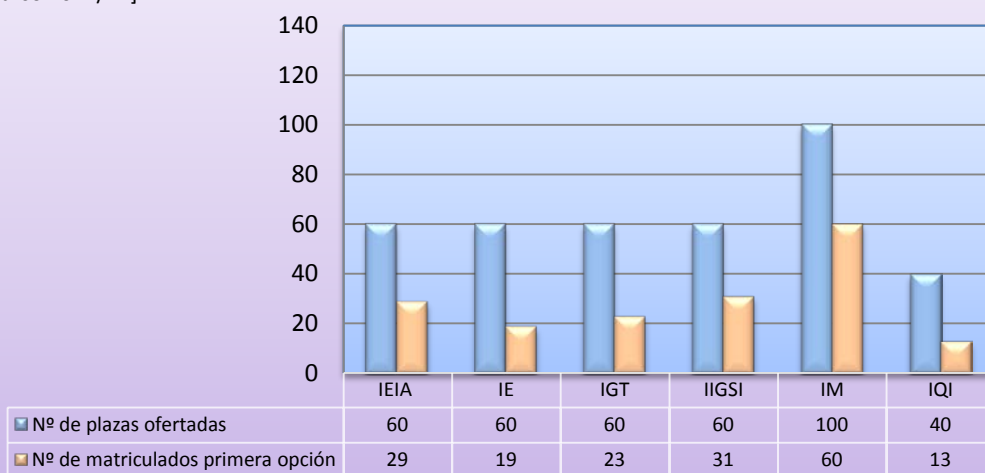
Nº plazas ofertadas y Nº de matriculados primera opción

[Curso 2010/11]



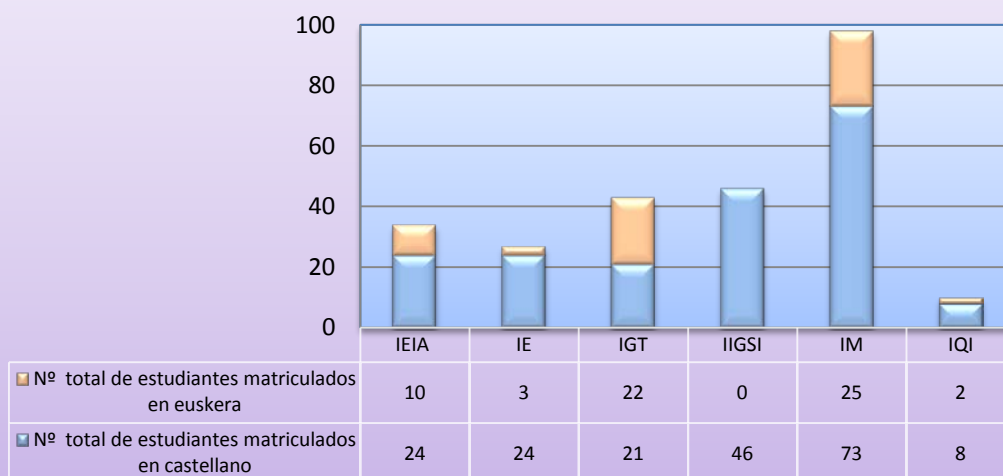
Nº plazas ofertadas y Nº de matriculados primera opción

[Curso 2011/12]



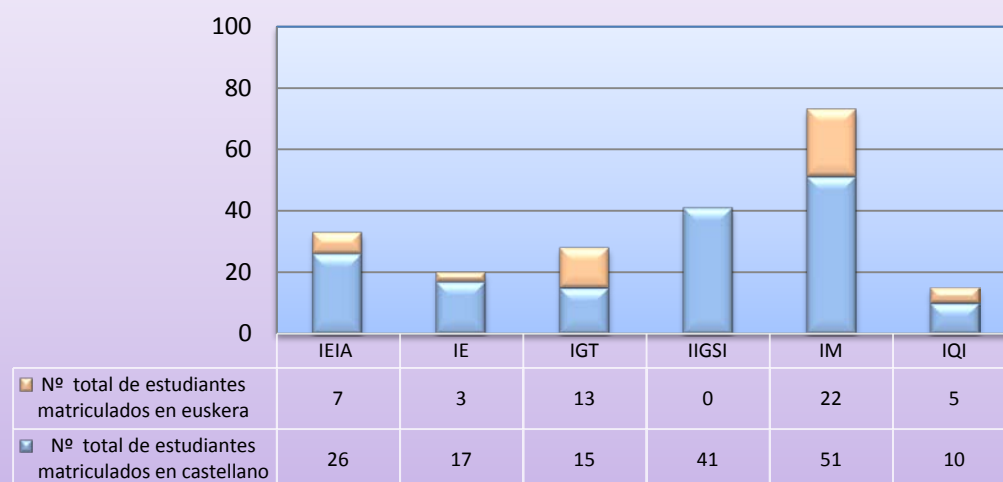
Nº de matriculados nuevo ingreso, euskera/castellano

[Curso 2010/11]



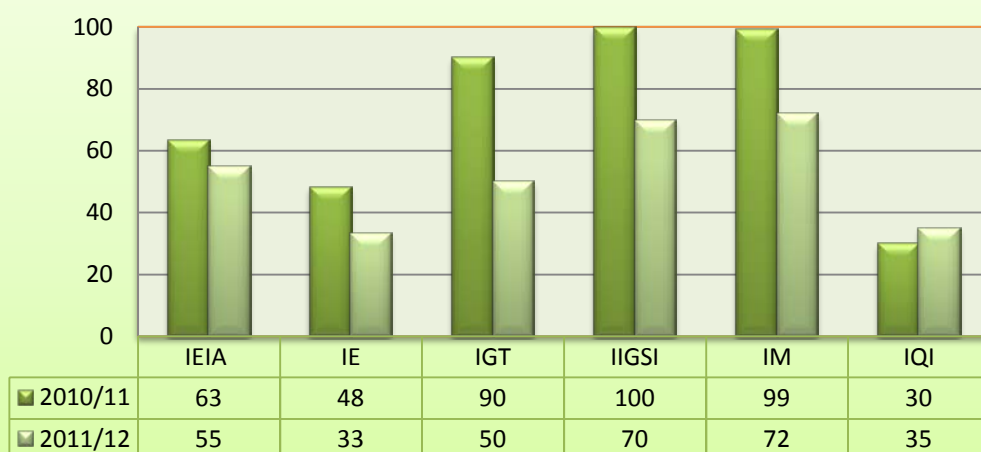
Nº de matriculados nuevo ingreso, euskera/castellano

[Curso 2011/12]



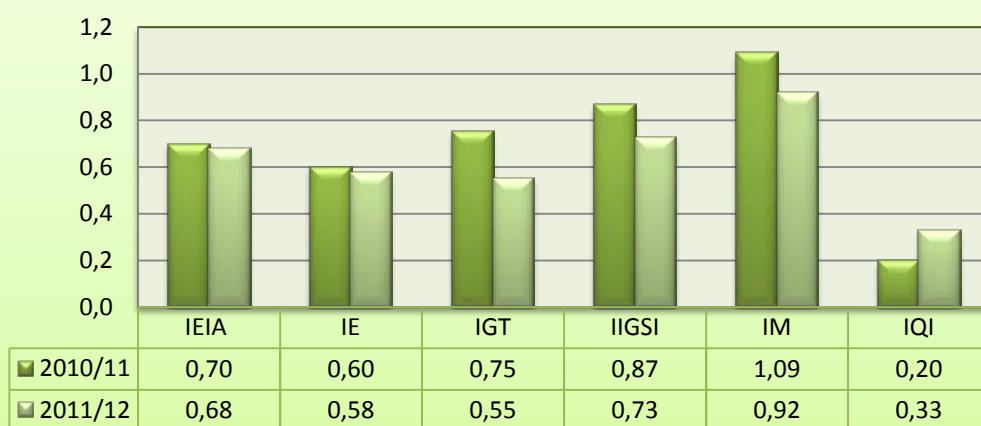
Ocupación de la titulación, %

Porcentaje de ocupación real de las plazas ofertadas en el curso X



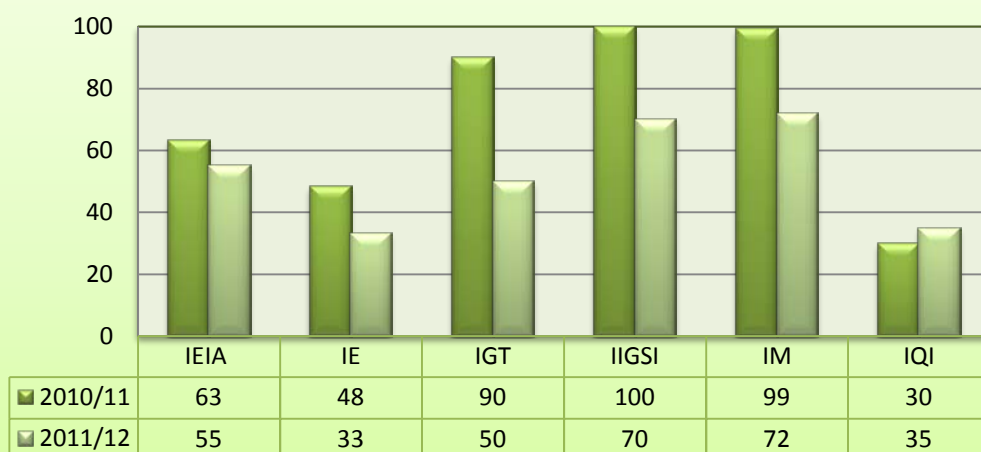
Preferencia de la titulación, tanto por 1

Estudiantes que eligen un GRADO en primera opción y el número de plazas ofertadas



Adecuación de la titulación, %

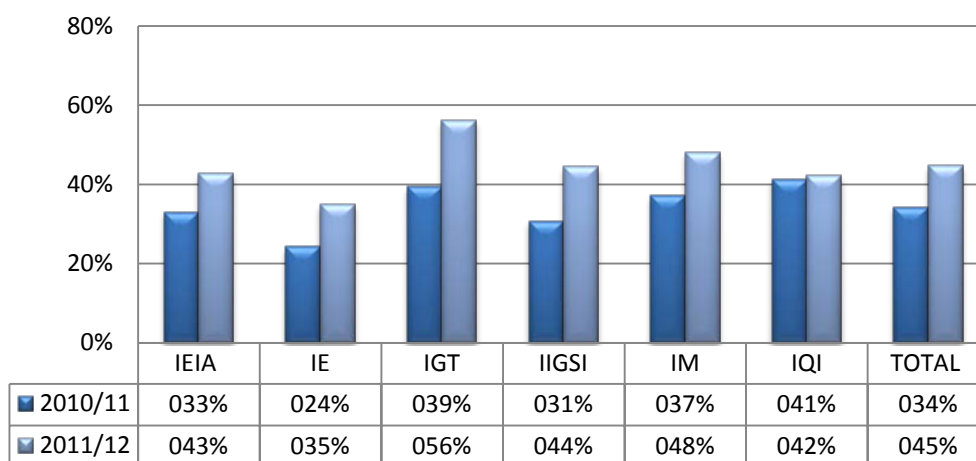
Porcentaje de estudiantes que cursan el GRADO que han elegido en primera opción



2.- RESULTADOS DE APRENDIZAJE

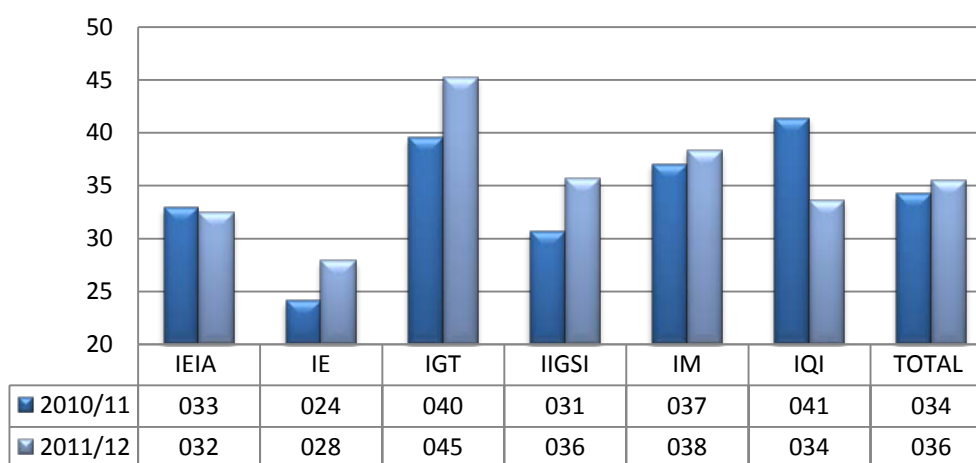
Tasa de rendimiento global, %

100xNº de créditos aprobados/ Nº total de créditos matriculados



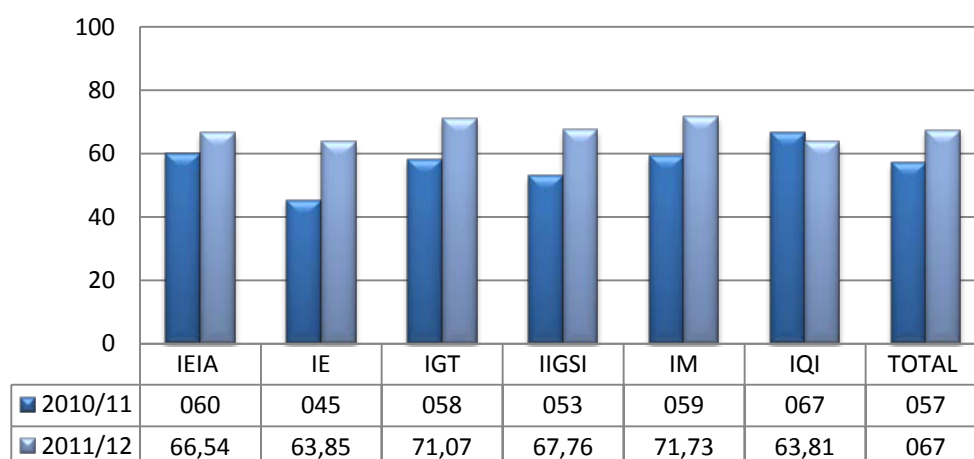
Tasa de rendimiento primer curso, %

100xNº de créditos aprobados/ Nº total de créditos matriculados



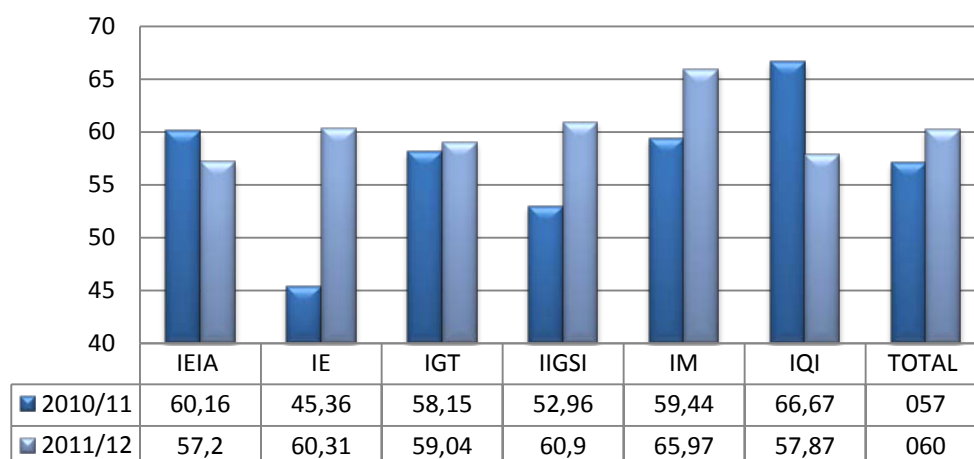
Tasa de éxito global, %

100xNº de créditos aprobados/ Nº total de créditos presentados



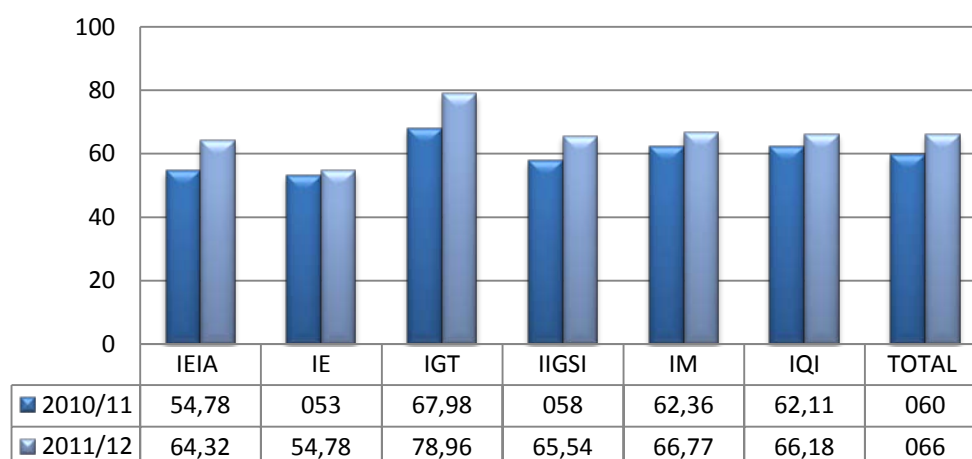
Tasa de éxito primer curso, %

100xNº de créditos aprobados/ Nº total de créditos presentados



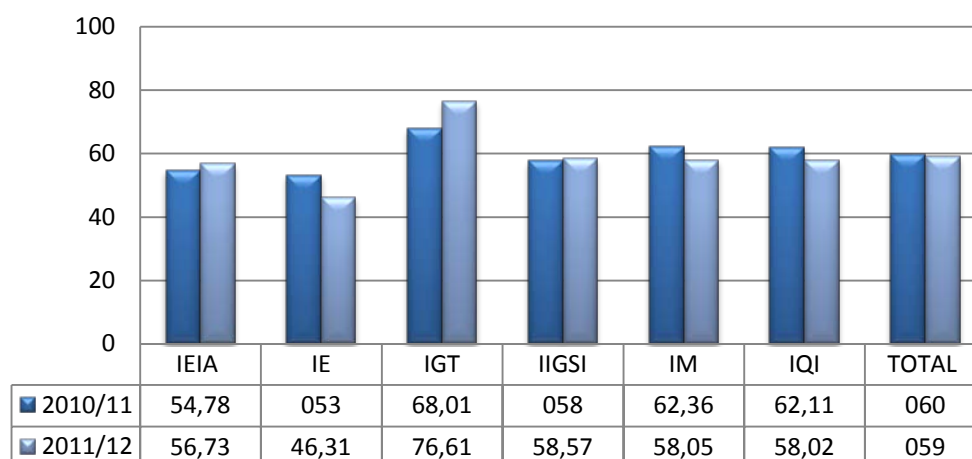
Tasa de evaluación global, %

100xNº de créditos presentados/ Nº total de créditos matriculados



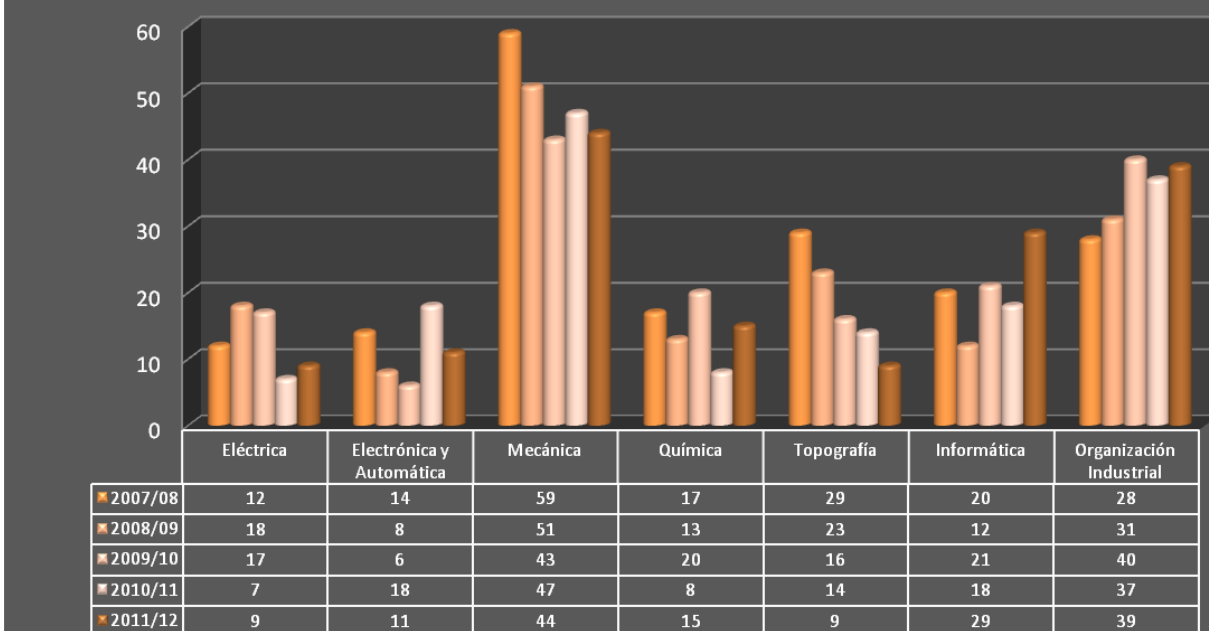
Tasa de evaluación primer curso, %

100xNº de créditos presentados/ Nº total de créditos matriculados

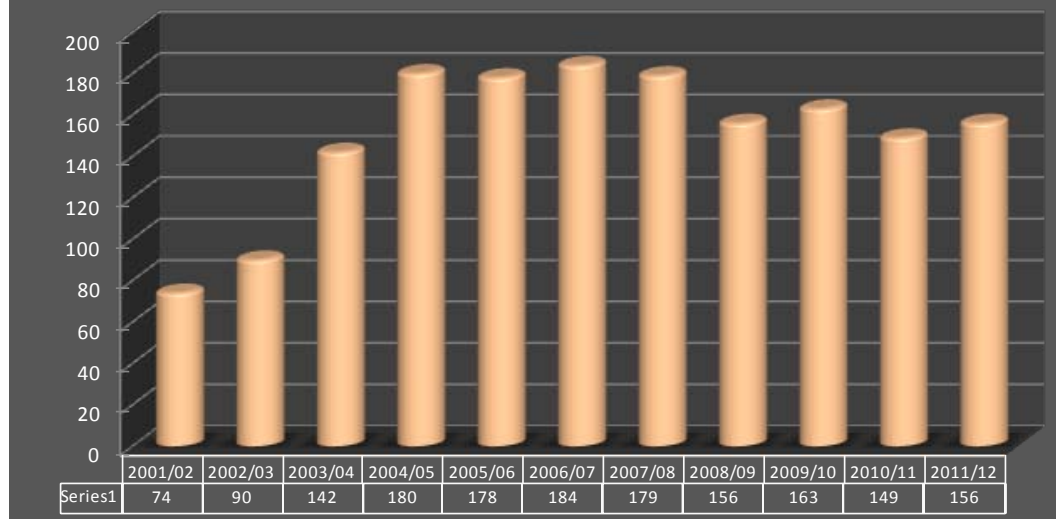


3.- OTROS INDICADORES PROPIOS DEL CENTRO

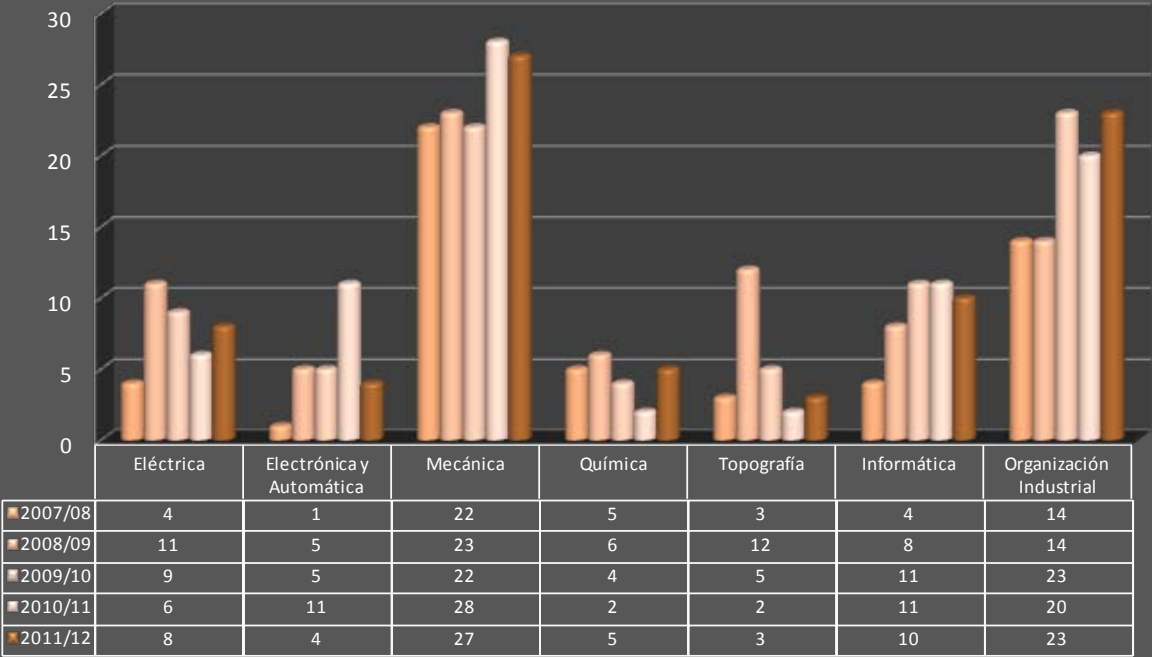
Nº de convenios con empresa



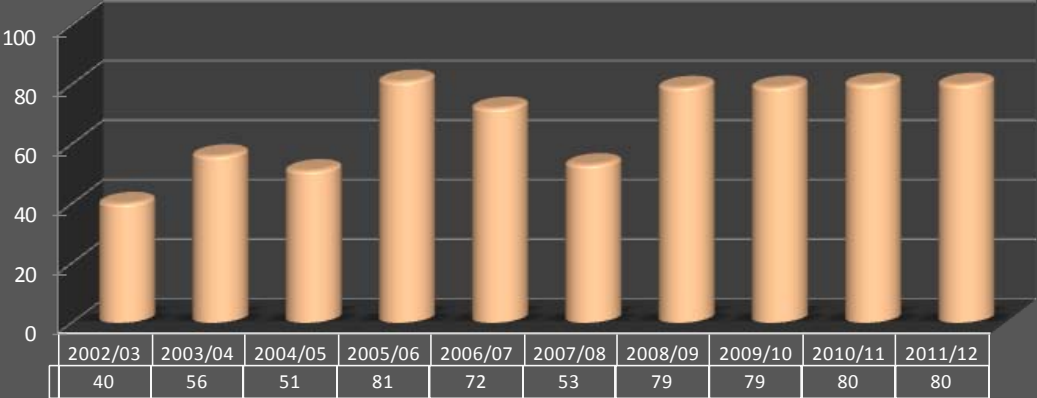
Nº de convenios con empresas [global E.U.I.]



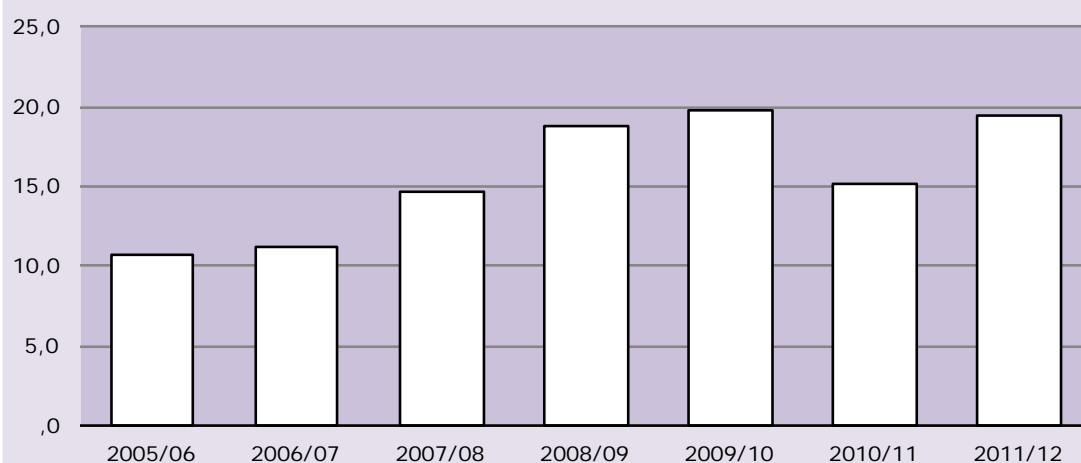
Nº PFC realizados en empresa [por titulación]



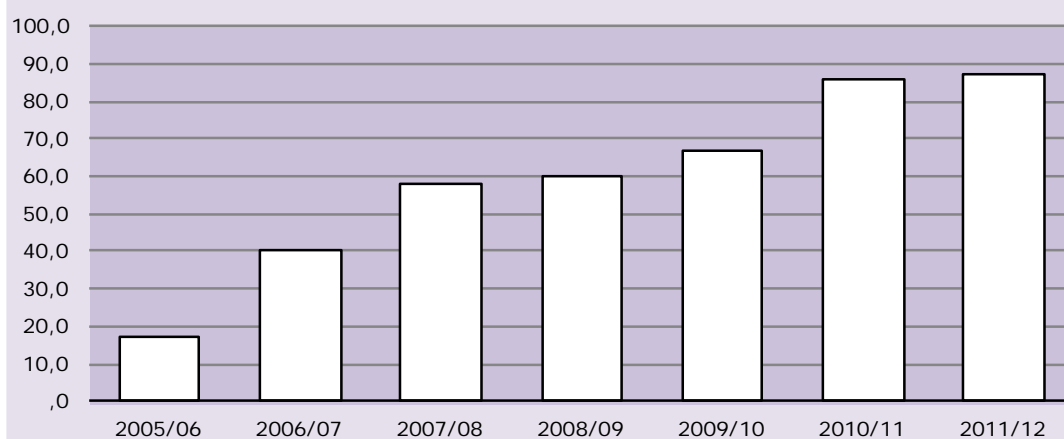
Nº PFC realizados en empresa [global E.U.I.]



Alumnado de la EUI que ha realizado intercambio académico, %



Convenios con universidades, nº



Nº de plazas intercambio ofertadas

